

**Conseil des Ministres**

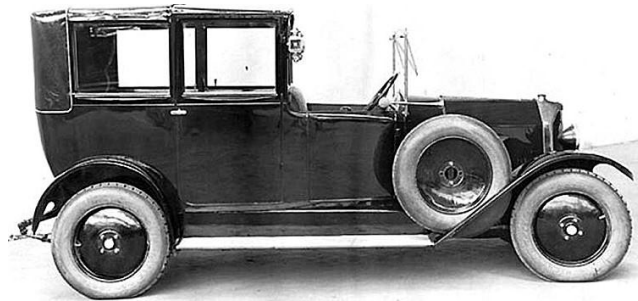
**Conférence de Presse**

**03/04/2015**

# L'ESPÉRANCE DE VIE



**en 1889: 48 ans**



**en 1925: 56,2 ans**



**en 1970: 71 ans**

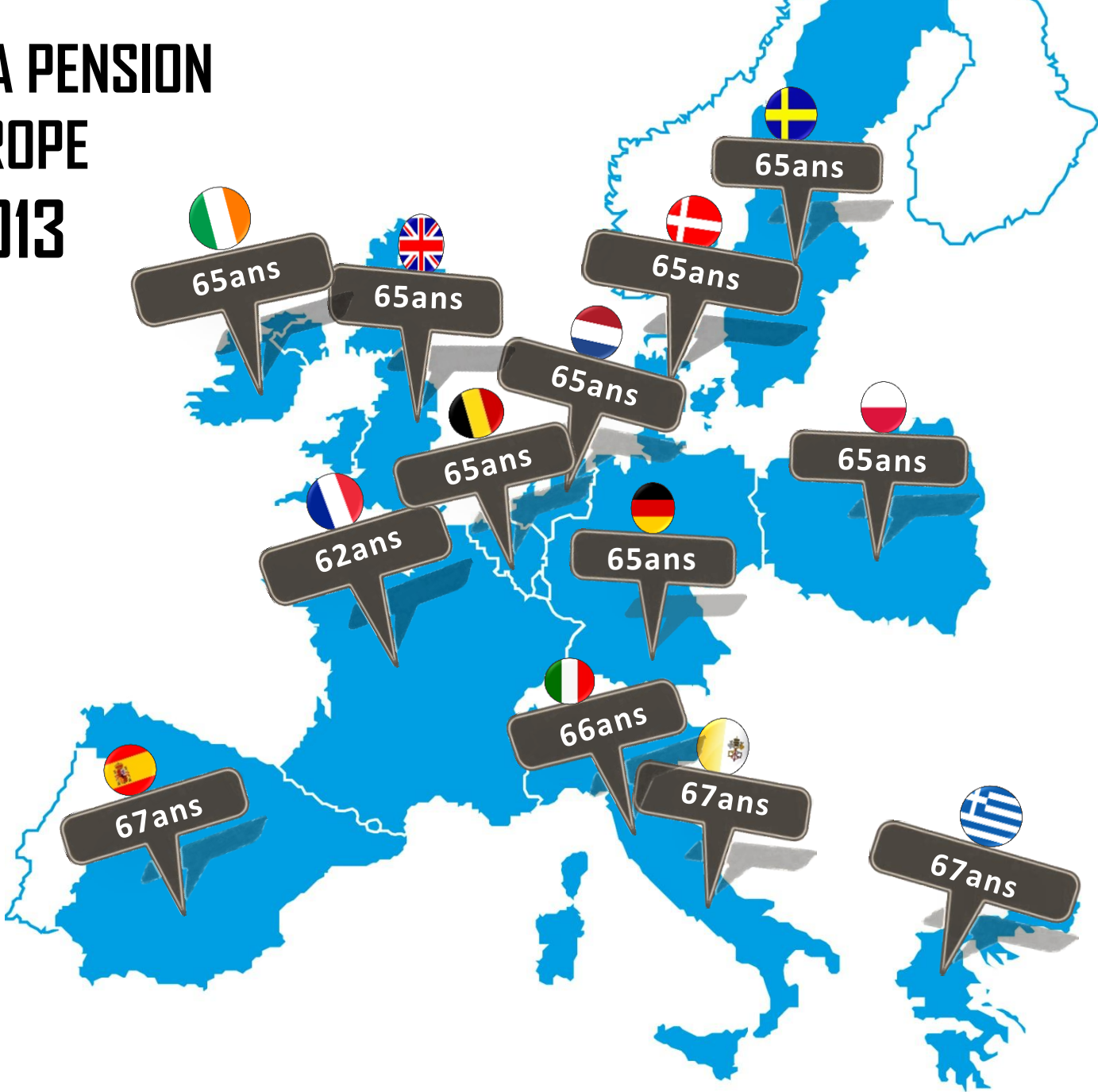


**en 2014: 80,65 ans**

DANIEL BACQUELAINE, Ministre des Pensions

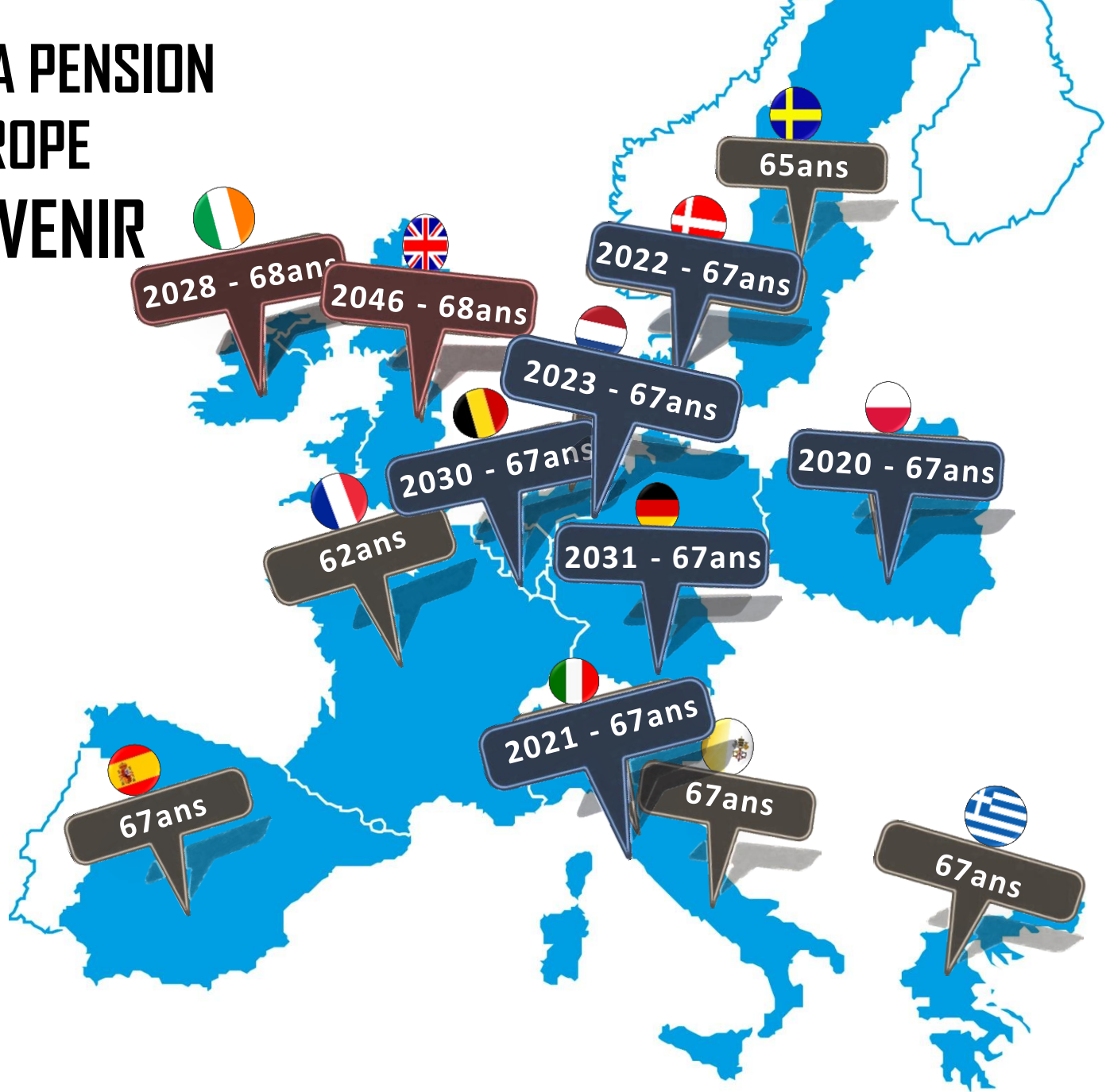


# AGE DE LA PENSION EUROPE 2013



Source: OCDE, « Âge effectif de sortie du marché du travail », dans Panorama des pensions 2013: Les indicateurs de l'OCDE et du G20, Éditions OCDE

# AGE DE LA PENSION EUROPE A L'AVENIR



Source: OCDE, « Âge effectif de sortie du marché du travail », dans Panorama des pensions 2013: Les indicateurs de l'OCDE et du G20, Éditions OCDE

# AGE MOYEN DE SORTIE DU MARCHÉ DU TRAVAIL



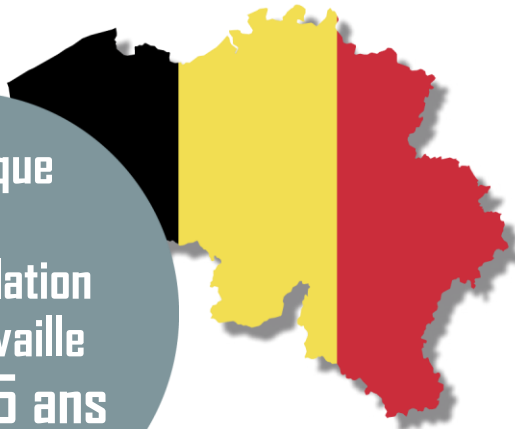
64,2 ans



63,6 ans

Taux d'emploi 60-64 ans

41,60%



en Belgique  
<10%  
de la population  
active travaille  
jusqu'à 65 ans



59,6 ans

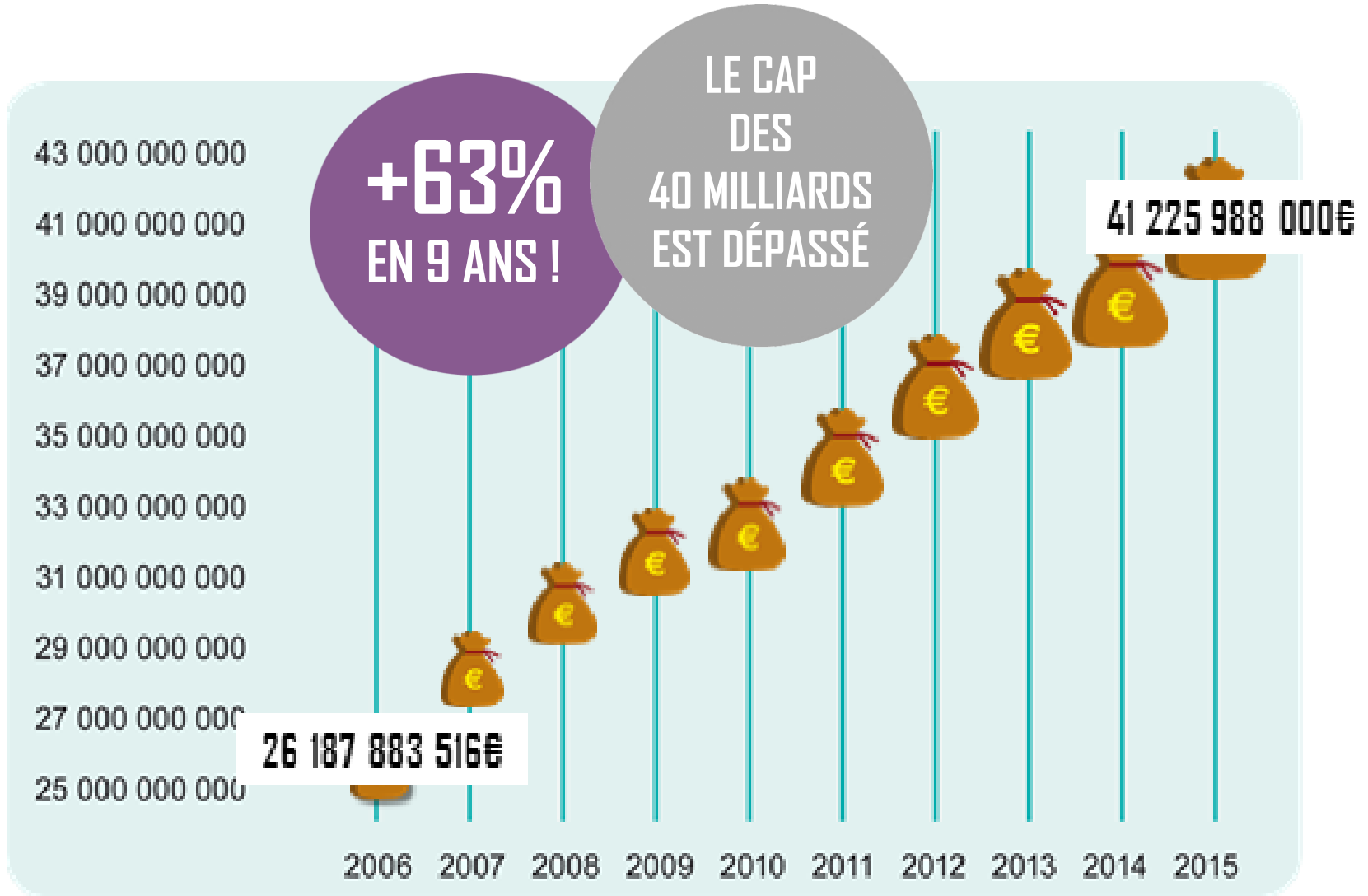


58,7 ans

Taux d'emploi 60-64 ans

23,75%

# ÉVOLUTION DES DÉPENSES BRUTES DE PENSIONS



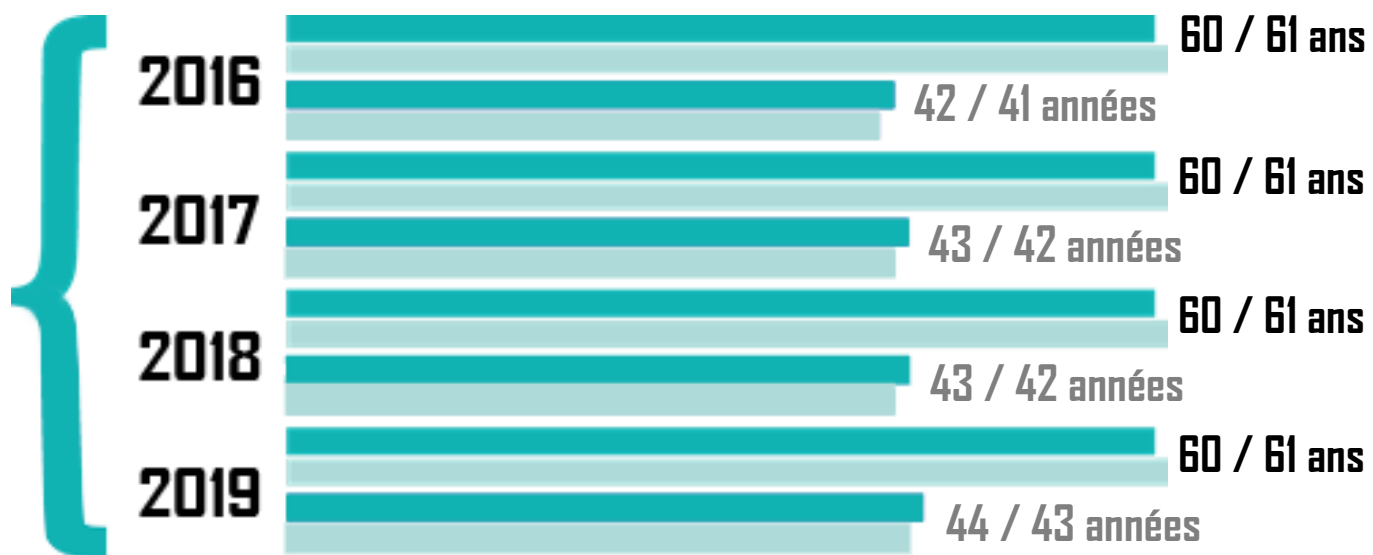
DANIEL BACQUELAINE, Ministre des Pensions



# CONDITIONS DE LA PENSION ANTICIPÉE



# CARRIÈRE LONGUE





# AGE LÉGAL

OCDE

*« Relever l'âge légal de la retraite pour améliorer la viabilité de la dette à long terme »*

EXCEPTIONS:  
Fonctions  
lourdes et  
pénibles

