

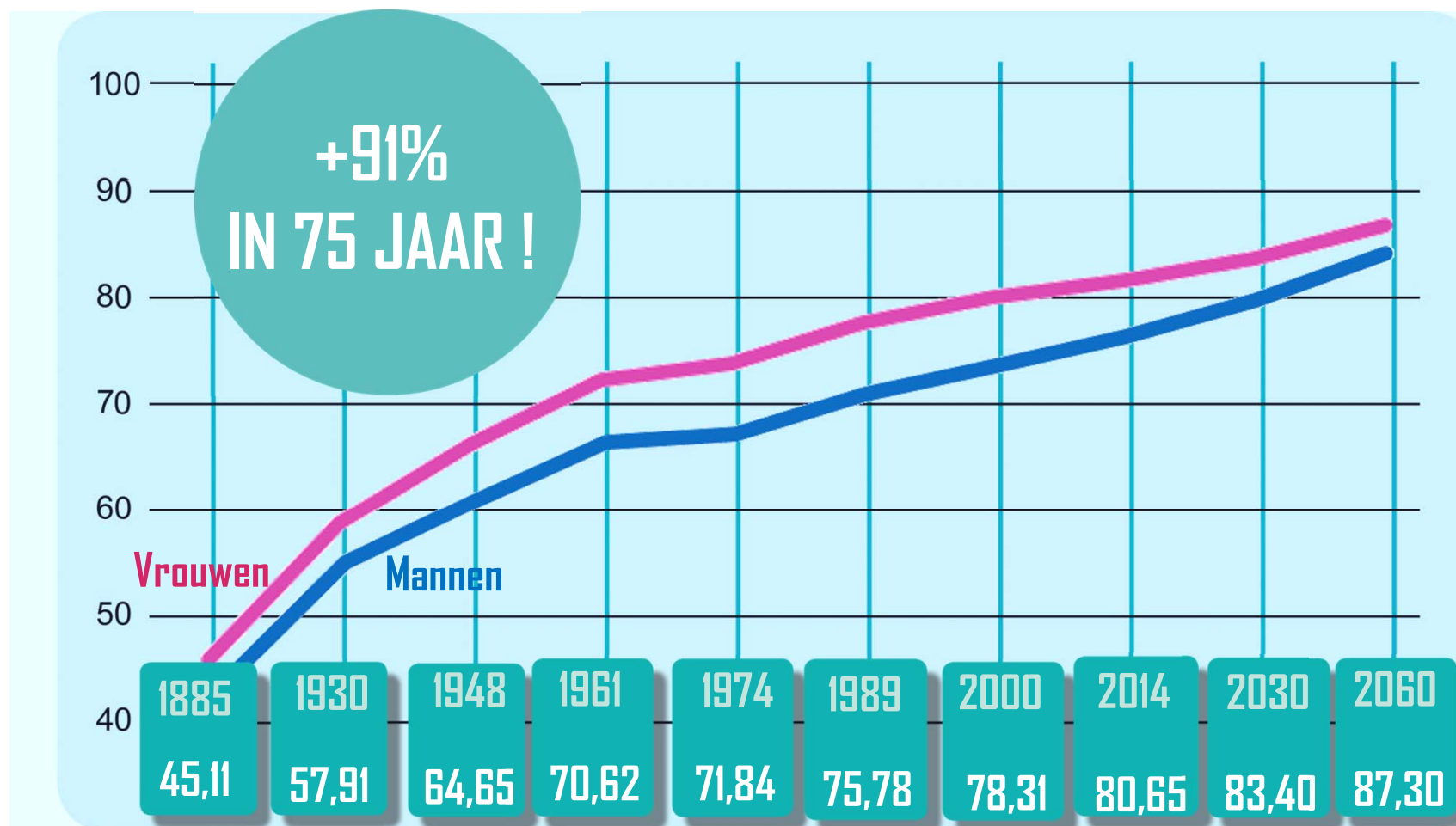
Ministerraad

Persconferentie

03/04/2015

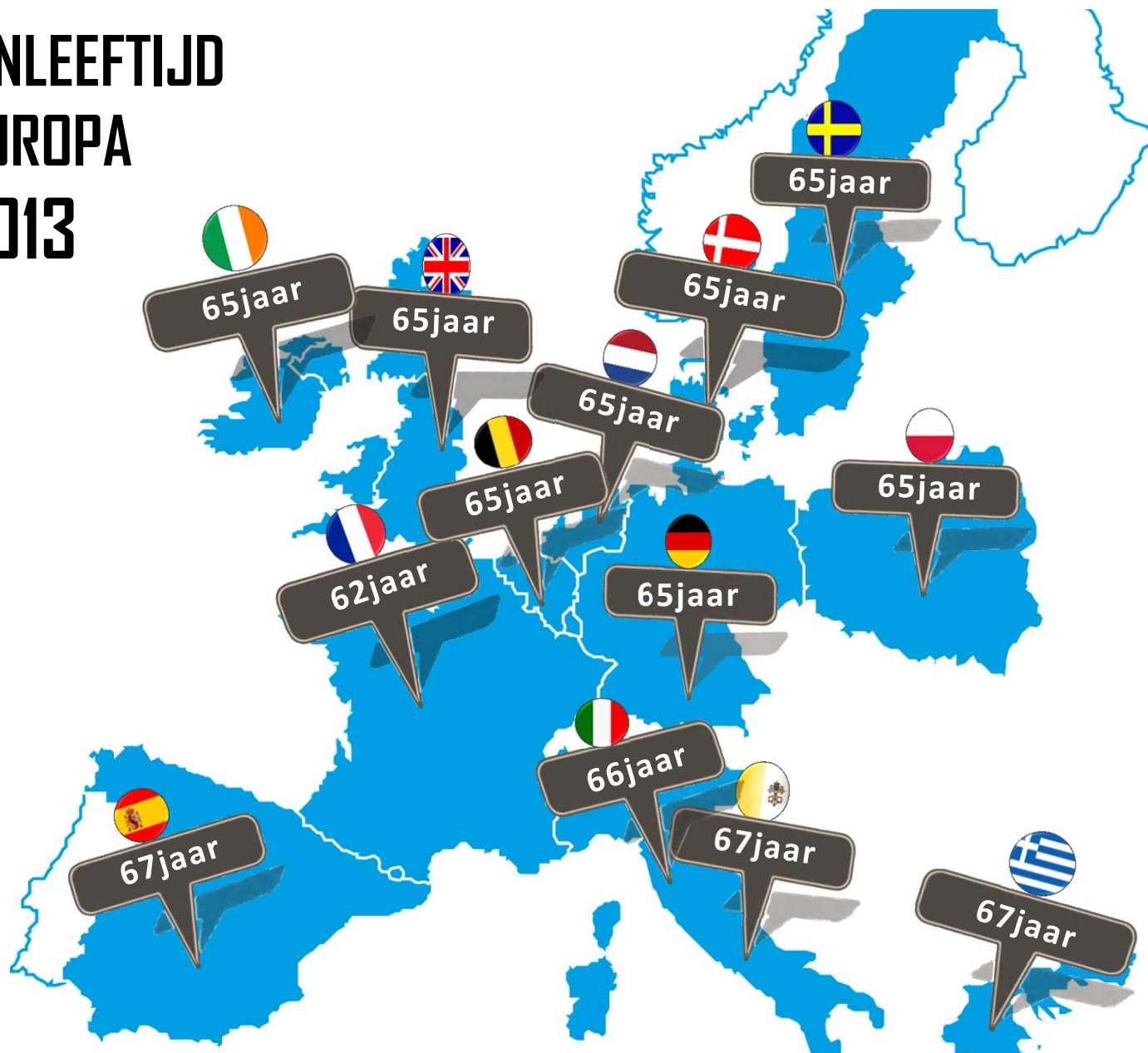


LEVENSV ERWACHTING



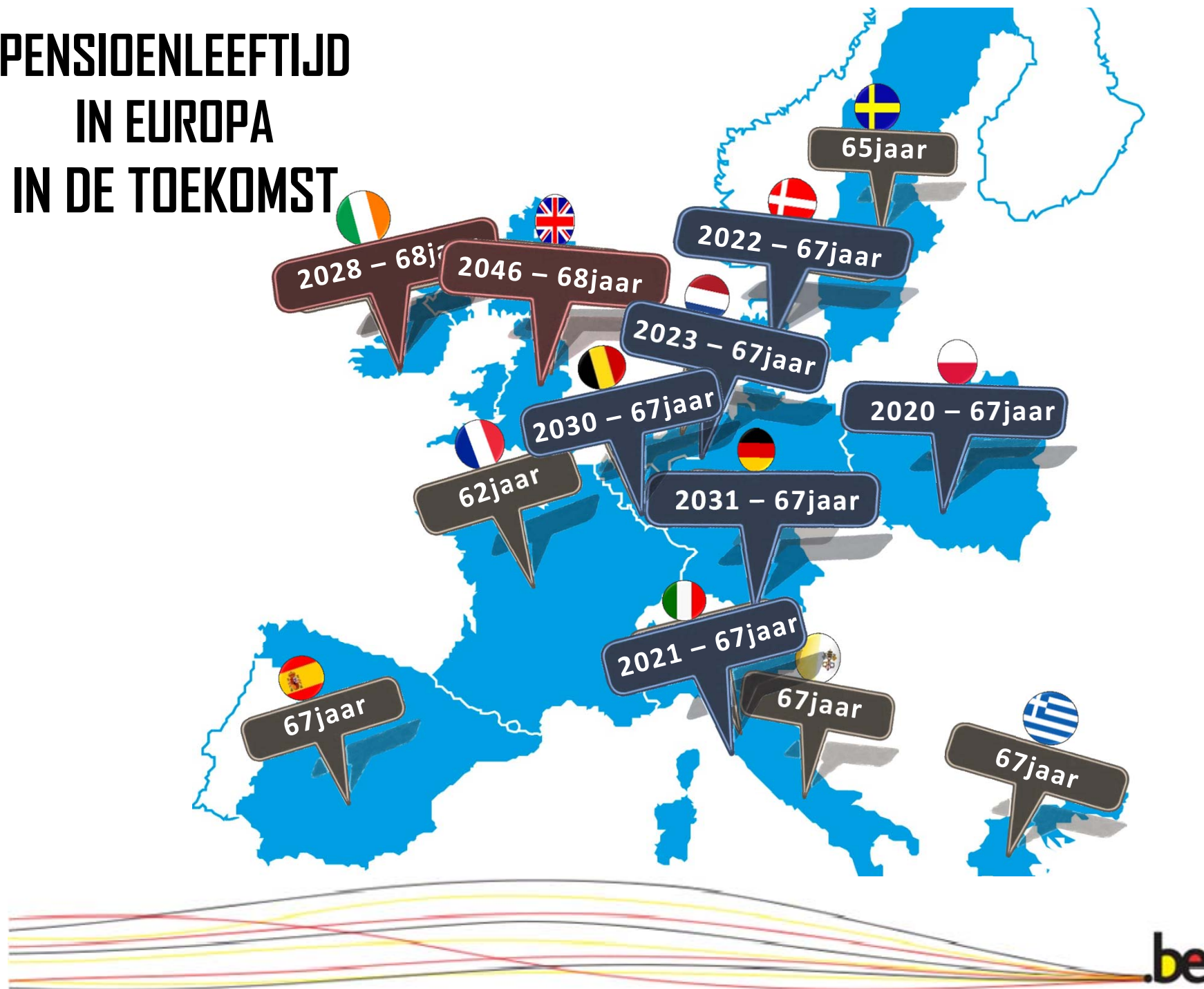
Bronnen: FOD Economie, Algemene Directie Statistiek en Informatie; Federaal Planbureau, Demografische vooruitzichten 2014-2060 - Bevolking, huishoudens en prospectieve sterftequotienten, maart 2015; Studiecommissie voor de Vergrijzing (SCvV), Jaarverslag, juli 2014

PENSIDENLEEF TIJD IN EUROPA 2013



Bron: OESO, « Âge effectif de sortie du marché du travail », in Panorama des pensions 2013:
Les indicateurs de l'OCDE et du G20, OESO-edite

PENSIDENLEEF TIJD IN EUROPA IN DE TOEKOMST



Bron: OESO, « Âge effectif de sortie du marché du travail », in Panorama des pensions 2013:
Les indicateurs de l'OCDE et du G20, OESO-edite

GEMIDDELDE UITREEDLEEFTIJD



64,2 jaar



63,6 jaar

Werkgelegenheidsgraad
60-64 jaar

41,60%



59,6 jaar



58,7 jaar

Werkgelegenheidsgraad
60-64 jaar

23,75%

in België
werkt
<10%
van de bevolking
tot 65 jaar

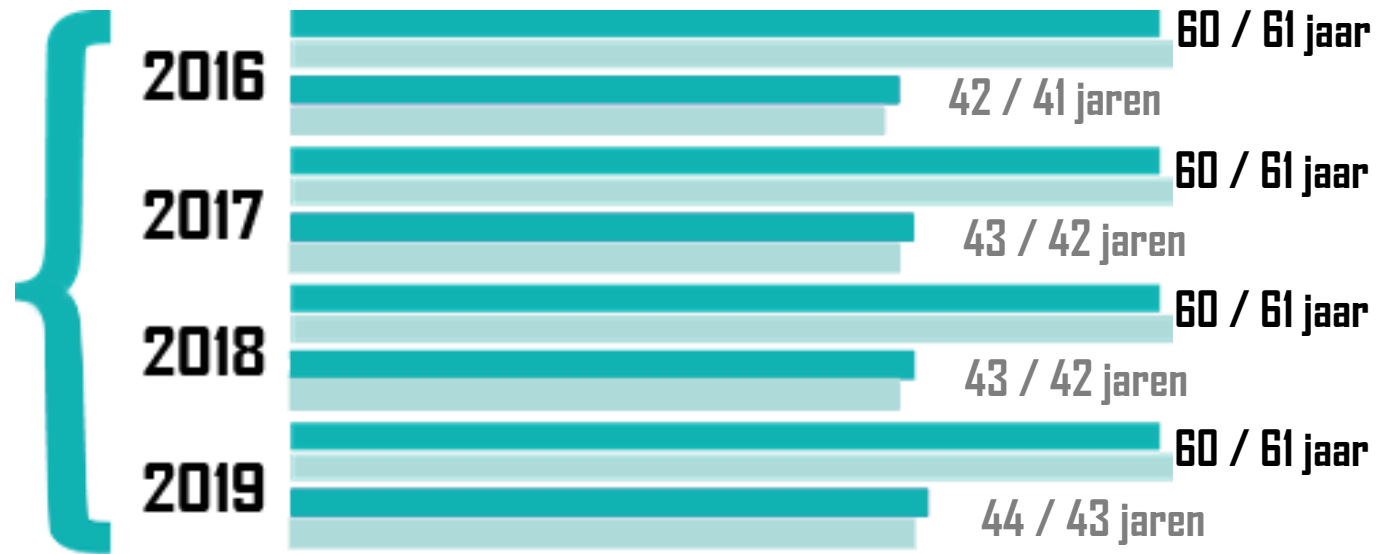
EVOLUTIE VAN DE BRUTOPENSIOENUITGAVEN



VOORWAARDEN VOOR VERVROEGD PENSIOEN



LANGE LOOPBAAN



WETTELIJKE LEEFTIJD

OESO

« Het verhogen van de wettelijke en effectieve leeftijd teneinde de houdbaarheid van de schulden op lange termijn te verbeteren »

UITZONDERING:
Zware en lastige beroepen

